

Ferienhaus Pleckenstein

im Drei-Länder-Eck des
Bayerischen Waldes



Besondere Vorzüge:

- herrliche Aussicht über das Waldland nach Westen



- ruhig, unmittelbar am Waldrand
- 900 m hoch, direkt am Wanderweg zum Dreisesselberg, Plöckenstein mit "Steinernem Meer" und "Drei-Länder-Eck" (Naturschutzgebiet), Plöckensteiner See mit Adalbert-Stifter-Denkmal im tschechischen Naturpark
- schneesichere Langlaufloipe bzw. Skiwanderweg unmittelbar am Haus (65 km für jeden Schwierigkeitsgrad in der Gemeinde)
- nur ca. 10 PKW-Minuten zum "Alpin-Ski-Zentrum Hochficht" (Schwarzenberg/Österreich)
- großzügiger Wohnungszuschnitt, komfortable Ausstattung, Sat-TV

Selbstverständlich:

- steht Ihnen unser schöner Garten mit kleinem Pool zur Verfügung



- ist der Wohnungsbetreuer in der Nachbarschaft erreichbar
- gibt es viele touristische Angebote in der Fremdenverkehrsgemeinde Neureichenau: (Angeln, Cafes, Diskotheken, Eislaufen, Freibäder, Eisstockschießen, Fahrradverleih und -transport, Gaststätten, Kletterhalle, Kutschenfahrten, Kegeln, Minigolf, Mountain-Bike, Museen, Reiten, Rodeln, E-Bike- u. Ski-Verleih, Stockbahnen, Tennis, Trimm-Dich-Pfad, Verkehrsbüro)
- bieten sich attraktive Ausflüge an: (Nationalpark Bayerischer Wald, Freilichtmuseum Finsterau, Moldau-Stausee in Tschechien, Mühlviertel in Österreich, Passau u. v. a. m.)

Wochenpreise:

im Zeitraum	EG	OG	ges. Haus
2013 - 2014	Euro	Euro	Euro
nach dem 6. Jan.	286	229	400
im Februar	322	258	451
März	286	229	400
April und Mai bis Pfingsten	245	196	343
Pfingsten –Mitte Sept.	276	221	386
Mitte Sept – Ende Nov.	245	196	343
Dezember vor Weihnachten	286	229	400
Weihnachten bis 6.1.	322	258	451

Konditionen:

- **50% Nachlass auf die OG-Wohnung**, wenn gesamtes Haus gemietet wird!
- Im Wochenmietpreis sind Endreinigung, Wasser, Strom und Heizung enthalten.
- An Kurtaxe müssen wir zusätzlich 0,70 Euro pro Erwachsenen und 0,35 Euro pro Kind (ab 6 J.) und Tag erheben.
- Die Bettwäsche bitten wir selbst mitzubringen. (Sie kann auch gegen eine Gebühr von 5 Euro pro Garnitur vom Wohnungsbetreuer ausgeliehen werden.)
- Für eine Telefon-Gebühreneinheit berechnen wir 0,10 Euro.
- Die Ferienwohnung gilt als verbindlich gemietet, wenn nach unserer Zusage innerhalb von 14 Tagen eine Anzahlung von 25 Euro auf das Konto 617741 bei der **VR Bank München Land** (BLZ 701 664 86) bzw. **IBAN DE07 7016 6486 0000 6177 41** eingegangen ist. Der restliche Mietpreis ist zwei Wochen vor Mietbeginn zu überweisen.

Es freut sich über Ihr Interesse:

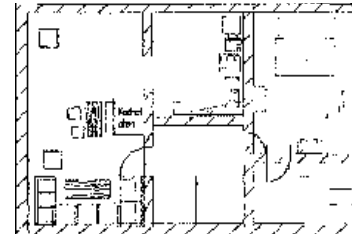
Familie Neumann, von-Stauffenberg-Str. 17,
82008 Unterhaching, Tel. 089/61500168
eMail an den Vermieter:
georg.neumann@t-online.de
homepage:
<http://ferienhaus-pleckenstein.de>

Die Wohnungen :

(ca 70 bzw. 60 m²) haben Zentralheizung und sind komfortabel ausgestattet. Die Couch im Wohnraum kann bei Bedarf in Liegen für zwei (EG) bzw. vier weitere Personen (OG) umgewandelt werden



Obergeschoss

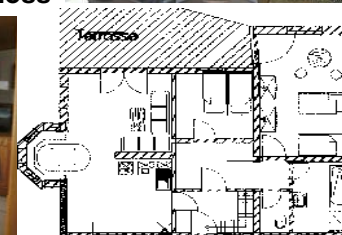


Wohnzimmer Küche Schlafzi.
Flur Bad/WC

Vom Wohnzimmer aus ist ein Südbalkon erreichbar
Badzugang im OG vom Schlafzimmer aus;
Badewanne und Dusche sind getrennt.
Die Zwischendecke ist aus Holz
(geringe Trittschalldämmung)

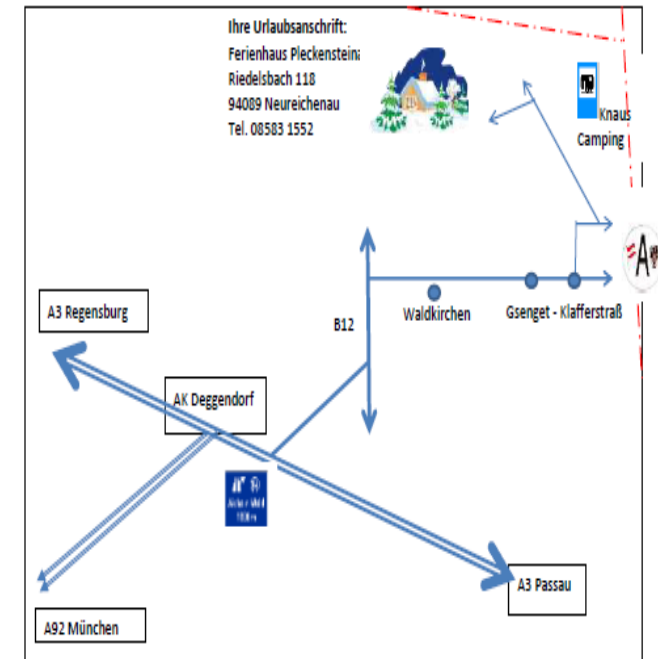


Erdgeschoss



Essplatz im Wohnzimmer 2 Schlafzi
WC und Bad getrennt

Anreise:



von München oder Regensburg kommend:
Autobahn-Kreuz Deggendorf -> A3 Richtung Passau -> Abfahrt 114 (Aicha) neue Schnellstraße Richtung Waldkirchen -> Jandelsbrunn/Neureichenau -> Gsenget -> Klafferstr. (vor Kaniwirt links) -> Lackenhäuser nach Hochwaldhalle u. Kapelle links abbiegen -> am "Camping Knaus" vorbei, dann links am Feuerwehrhaus vorbei hinauf -> nach ca. 2 km bzw. vor Beginn der im Winter u. Frühjahr gesperrten Forststraße links nach Pleckenstein hinunter. Nach ca. 200 m liegt rechts unser Ferienhaus an einer kleinen Stichstraße.

Am Ende dieser Straße erwartet Sie Frau Kempinger (Pleckenstein 1, **Tel. 08583/1392**) zur Schlüsselübergabe.

Bitte teilen Sie ihr wenigstens einen Tag vorher Ihre Ankunftszeit mit!

Die Straßen werden im Winter sehr gut geräumt. Trotzdem kann Winterausrüstung erforderlich sein.